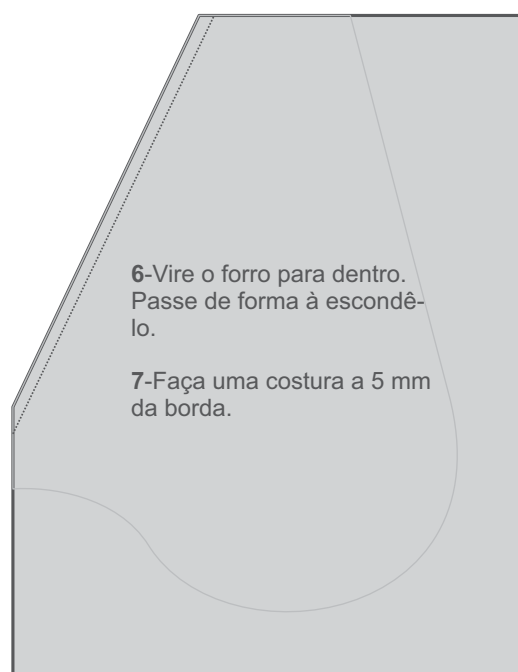
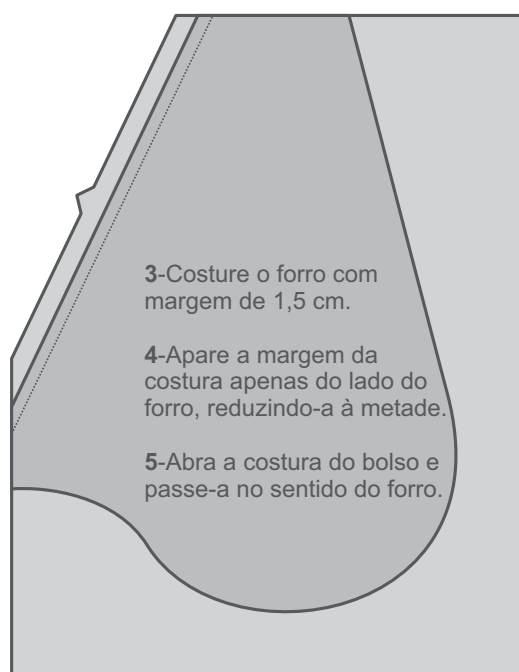
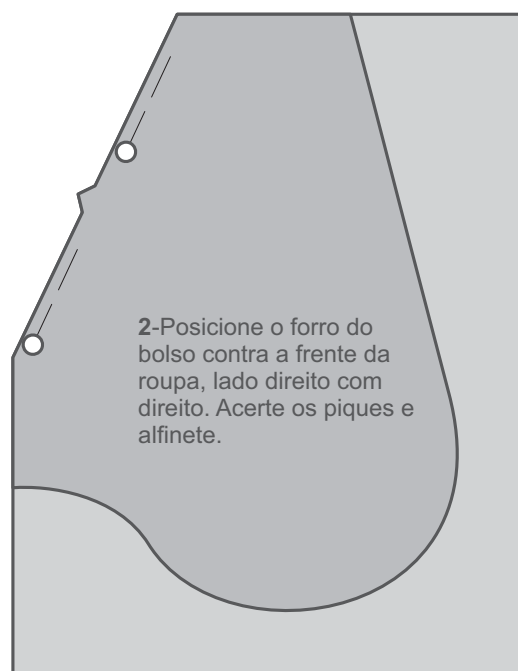
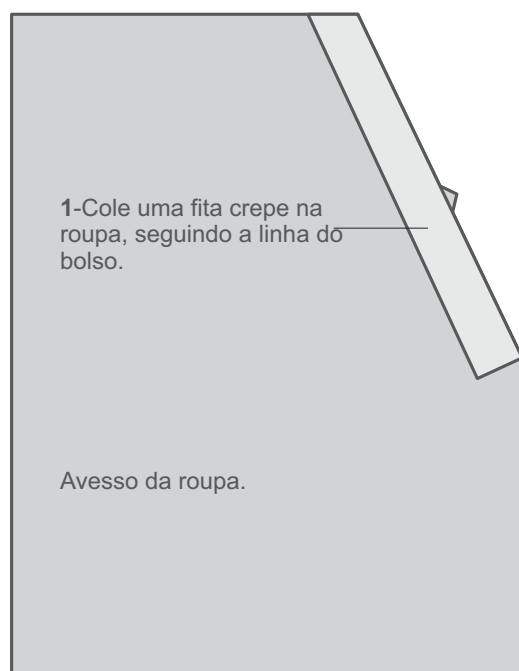
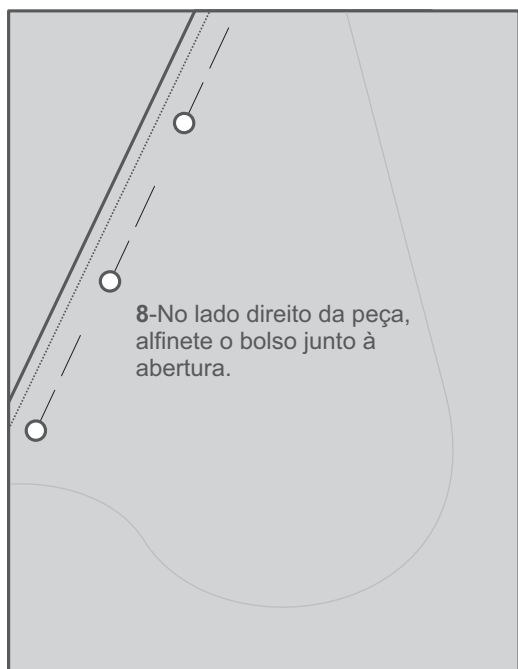


## COMO COSTURAR BOLSO FACA

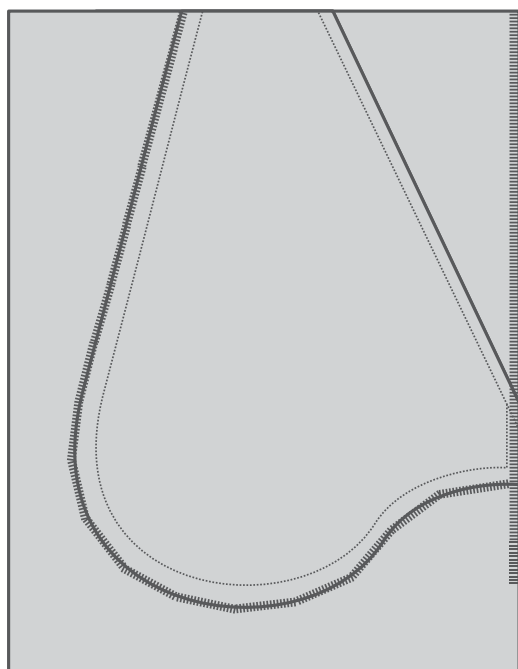
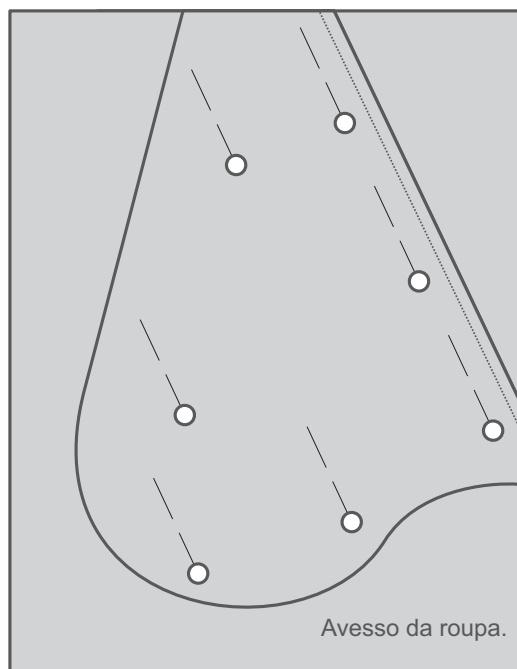
Em vários modelos informais de calça e saia, o bolso é instalado na linha do quadril, às vezes mais embaixo ou em posição bem alta, como no caso de calças jeans. A construção é a mesma para todos os tipos. Quando inserida em ângulo, esse bolso lateral pode afinar a silueta.



# Stilus Moldes



**9**-Posicione a lateral da roupa alinhada com a lateral do forro do bolso, lado direito com direito. Acerte todas as marcações e alfinete.



**11**-Faça o acabamento das margens de costura ao redor do bolso.

**12**-Faça o acabamento da costura lateral, começando de cima. Certifique-se de que não haja rugas no tecido antes de costurar.

