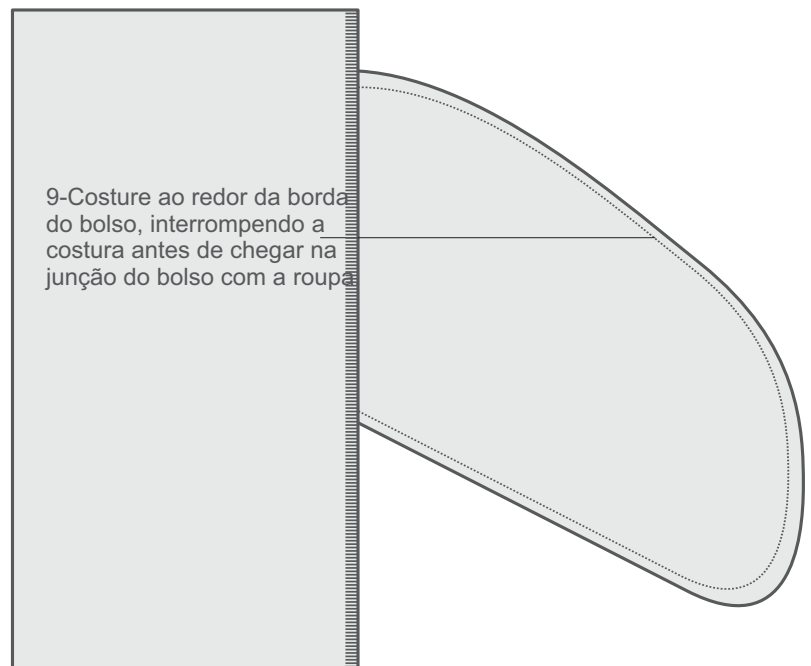
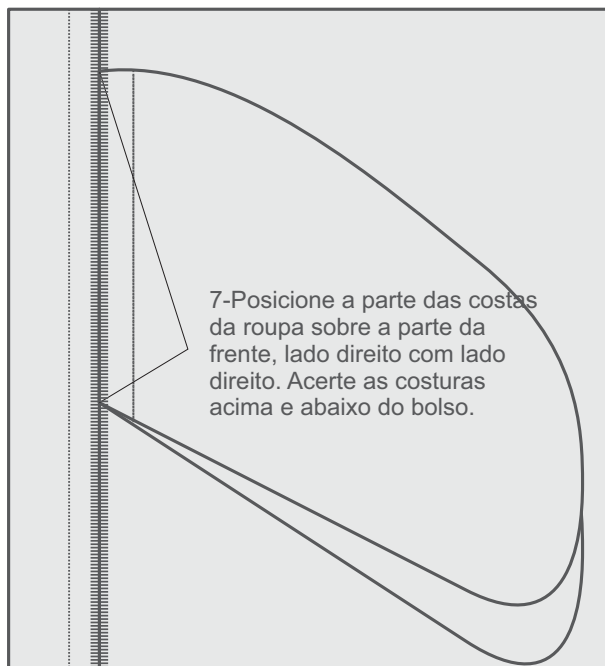
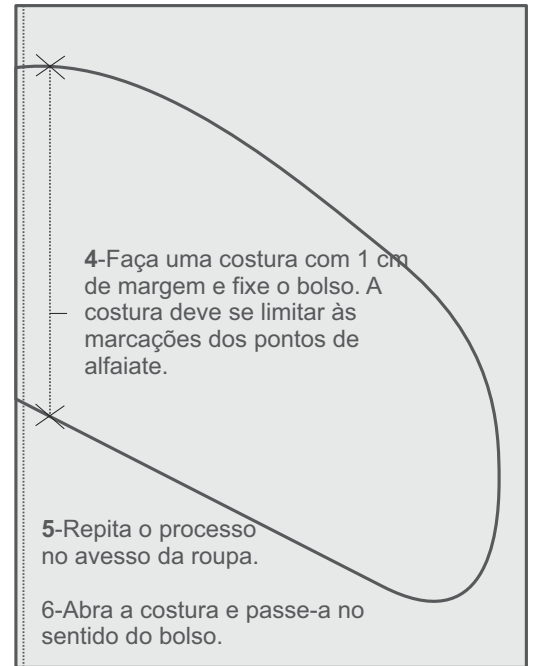
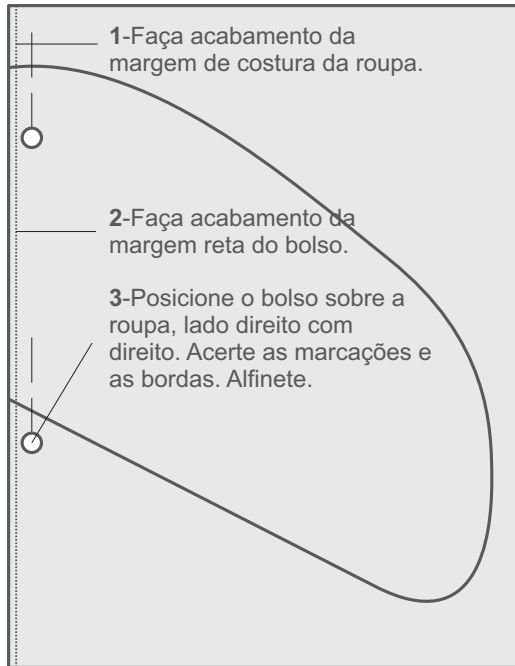


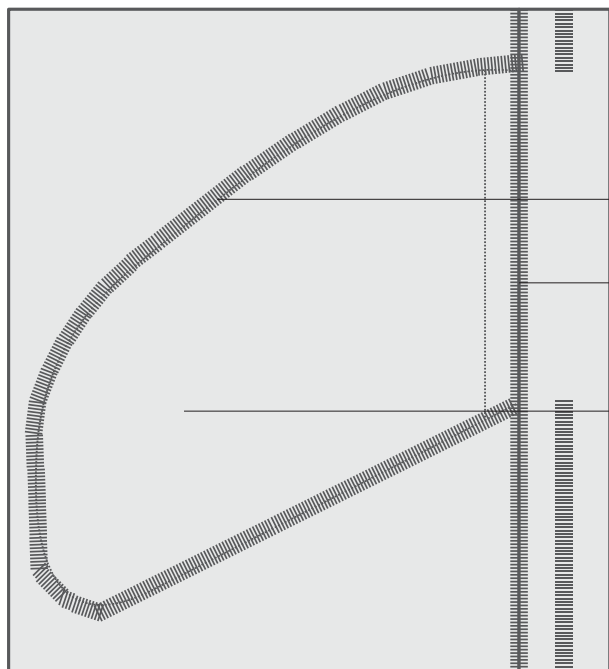
# Stilus Moldes

## COMO COSTURAR BOLSO EMBUTIDO NA LATERAL

Em alguns modelos de calça e de saia, o bolso fica embutido na costura da roupa. No método mostrado nestas páginas, a pela é feita à parte e presa na costura, mas também pode ser cortada com tecido principal.



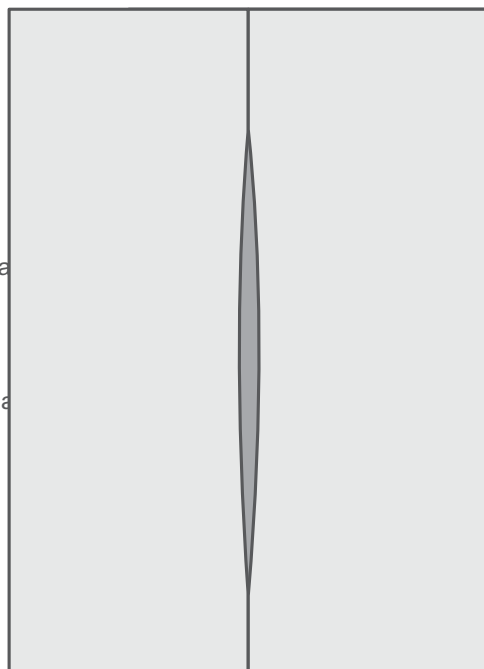
# Stilus Moldes



10-Faça o acabamento das bordas do bolso.

11-Na parte de trás da roupa faça piques na margem de costura.

12-Abra a costura e passe. Passe o bolso voltado para a parte da frente da roupa.



13-No lado direito da peça, a abertura do bolso ficará discreta.

