

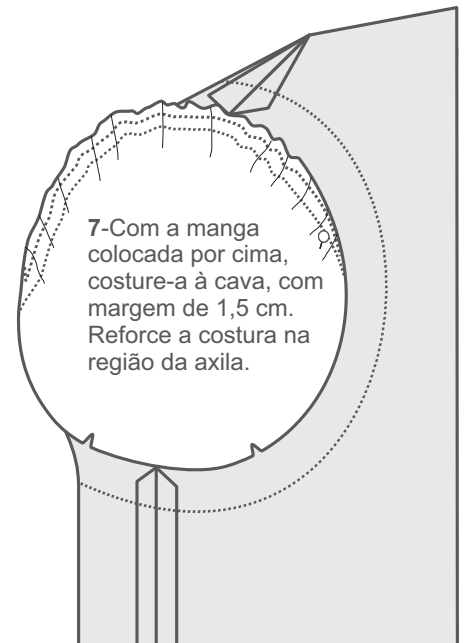
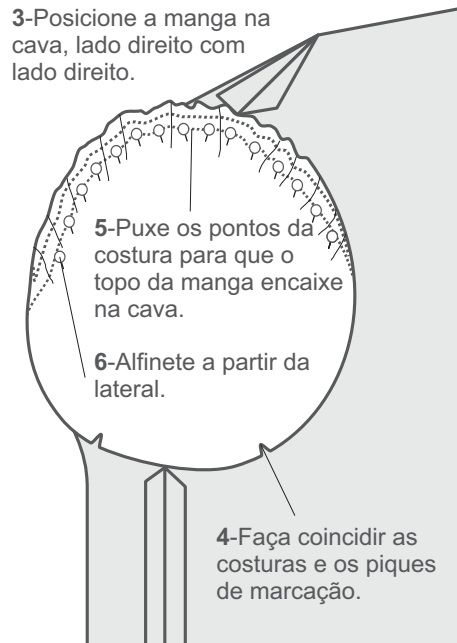
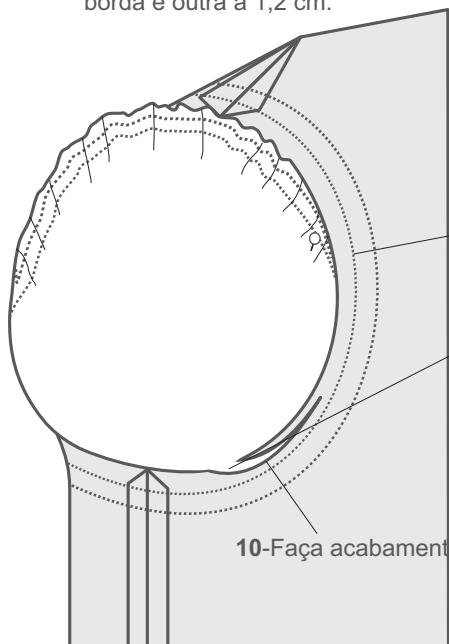
Stilus Moldes

COMO COSTURAR MANGA COM FRANZIDO

As mangas bufantes ou franzidas se destacam por acomodar pregas na junção com o corpete. Esse é um dos modelos mais fáceis, porque o franzido acomoda qualquer sobre de tecido.



2-Entre um pique e outro, faça duas costuras paralelas, uma a 1 cm de distância da borda e outra a 1,2 cm.



8-Faça nova costura, entre a costura anterior e a borda sem acabamento.

9-Apare o excesso de tecido da borda.

